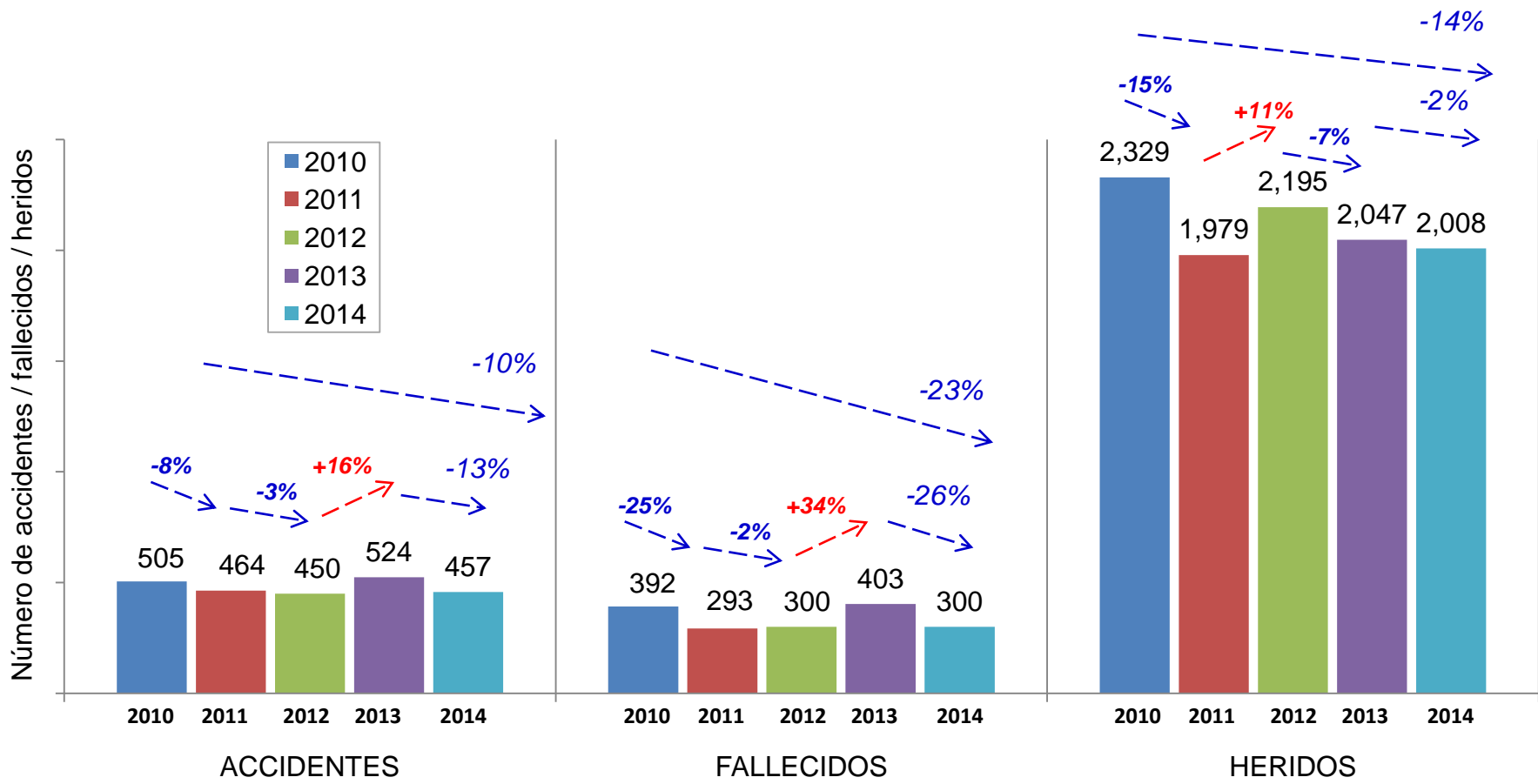


## PERÚ – VÍAS NACIONALES: ACCIDENTES DE TRÁNSITO CON DAÑOS PERSONALES DE VEHÍCULOS DE SERVICIO DE TRANSPORTE TERRESTRE DE PERSONAS, CARGA Y MERCANCÍAS, POR NÚMERO DE ACCIDENTES, FALLECIDOS Y HERIDOS, ENERO - JULIO 2010-14



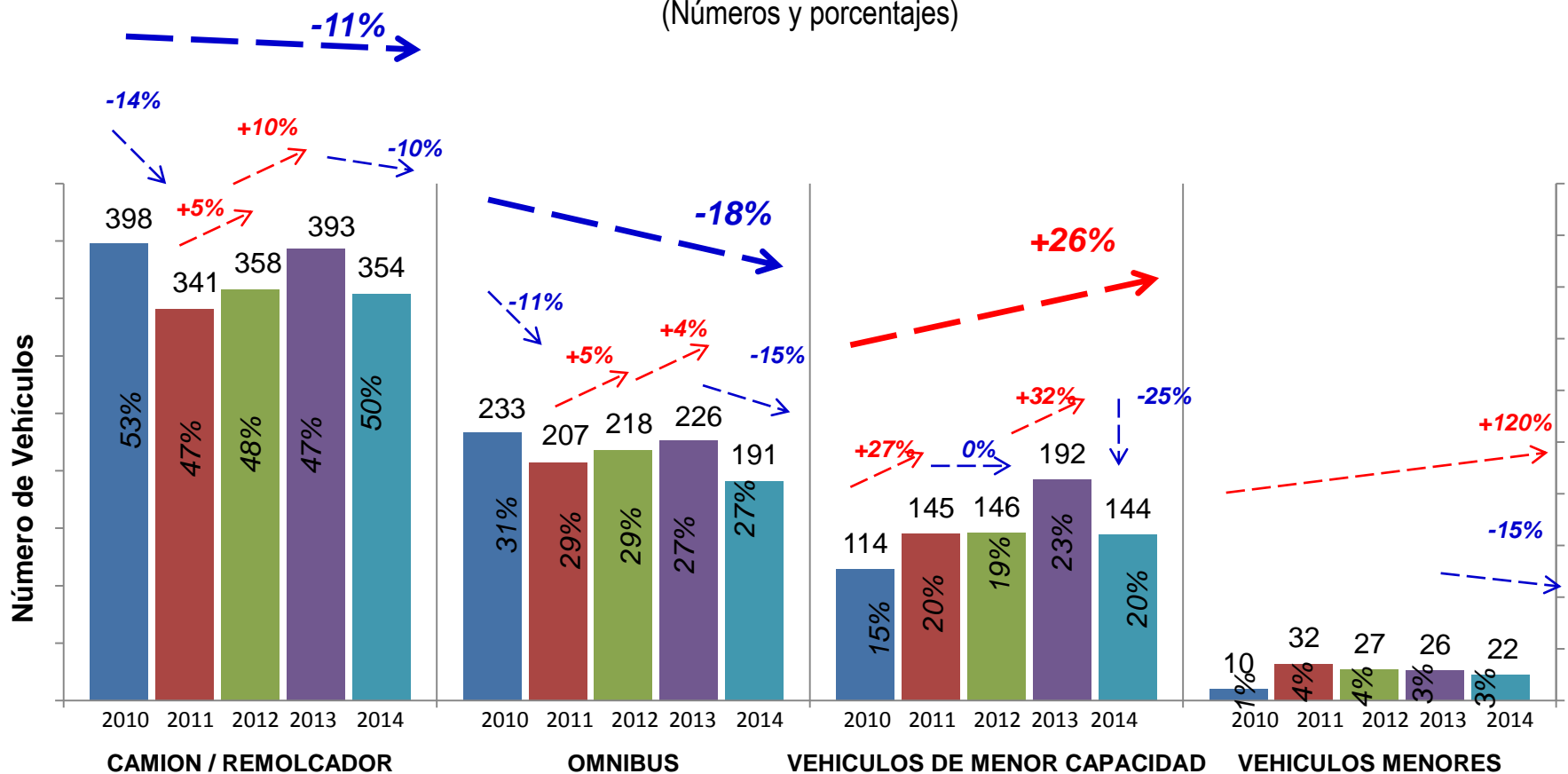
**Nota:** Incluye accidentes de buses y camiones de manera individual o en combinación entre sí o con vehículos de menor capacidad y/o menores.

**Fuente:** Dirección de Protección de Carreteras (DIRPRCAR – PNP).

**Fuente:** Empresas de Transporte administradas por el Ministerio de Transportes y Comunicaciones (Artículo 41.1.7 del D.S. N° 017-2009-MTC)

**Fuente:** Medios de comunicación.

## PERÚ – VÍAS NACIONALES: ACCIDENTES DE TRÁNSITO CON DAÑOS PERSONALES DE VEHÍCULOS DE SERVICIO DE TRANSPORTE TERRESTRE DE PERSONAS, CARGA Y MERCANCÍAS, VEHÍCULOS PARTICIPANTES SEGÚN CLASIFICACIÓN, ENERO - JULIO 2010-14 (Números y porcentajes)



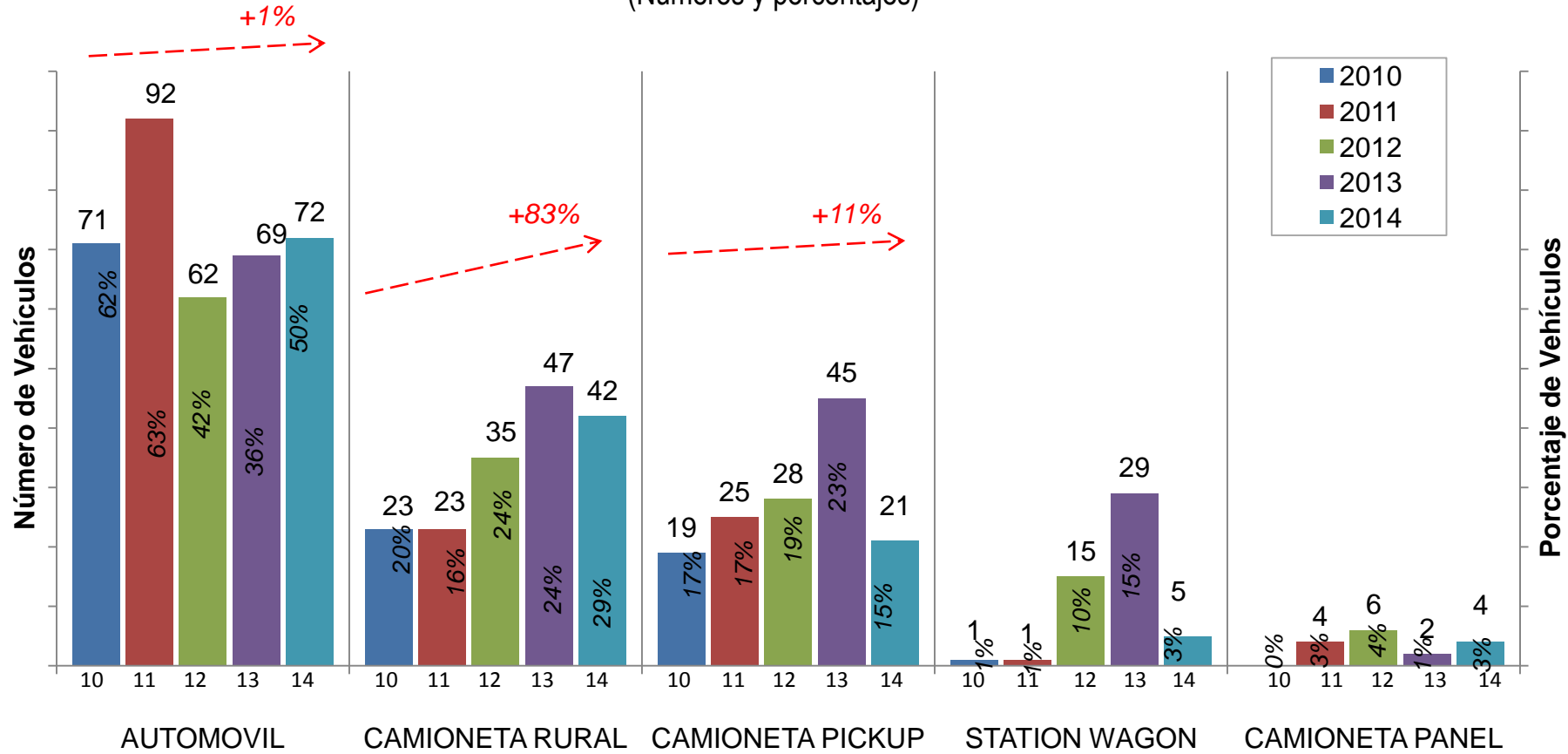
**Nota:** Incluye accidentes de buses y camiones de manera individual o en combinación entre sí o con vehículos de menor capacidad y/o menores.

**Fuente:** Dirección de Protección de Carreteras (DIRPRCAR – PNP).

**Fuente:** Empresas de Transporte administradas por el Ministerio de Transportes y Comunicaciones (Artículo 41.1.7 del D.S. N° 017-2009-MTC)

**Fuente:** Medios de comunicación.

## PERÚ – VÍAS NACIONALES: ACCIDENTES DE TRÁNSITO CON DAÑOS PERSONALES DE VEHÍCULOS DE SERVICIO DE TRANSPORTE TERRESTRE DE PERSONAS, CARGA Y MERCANCÍAS, PARTICIPACIÓN DE VEHÍCULOS DE MENOR CAPACIDAD, ENERO - JULIO 2010-14 (Números y porcentajes)



**Nota:** Incluye accidentes de buses y camiones de manera individual o en combinación entre sí o con vehículos de menor capacidad y/o menores.

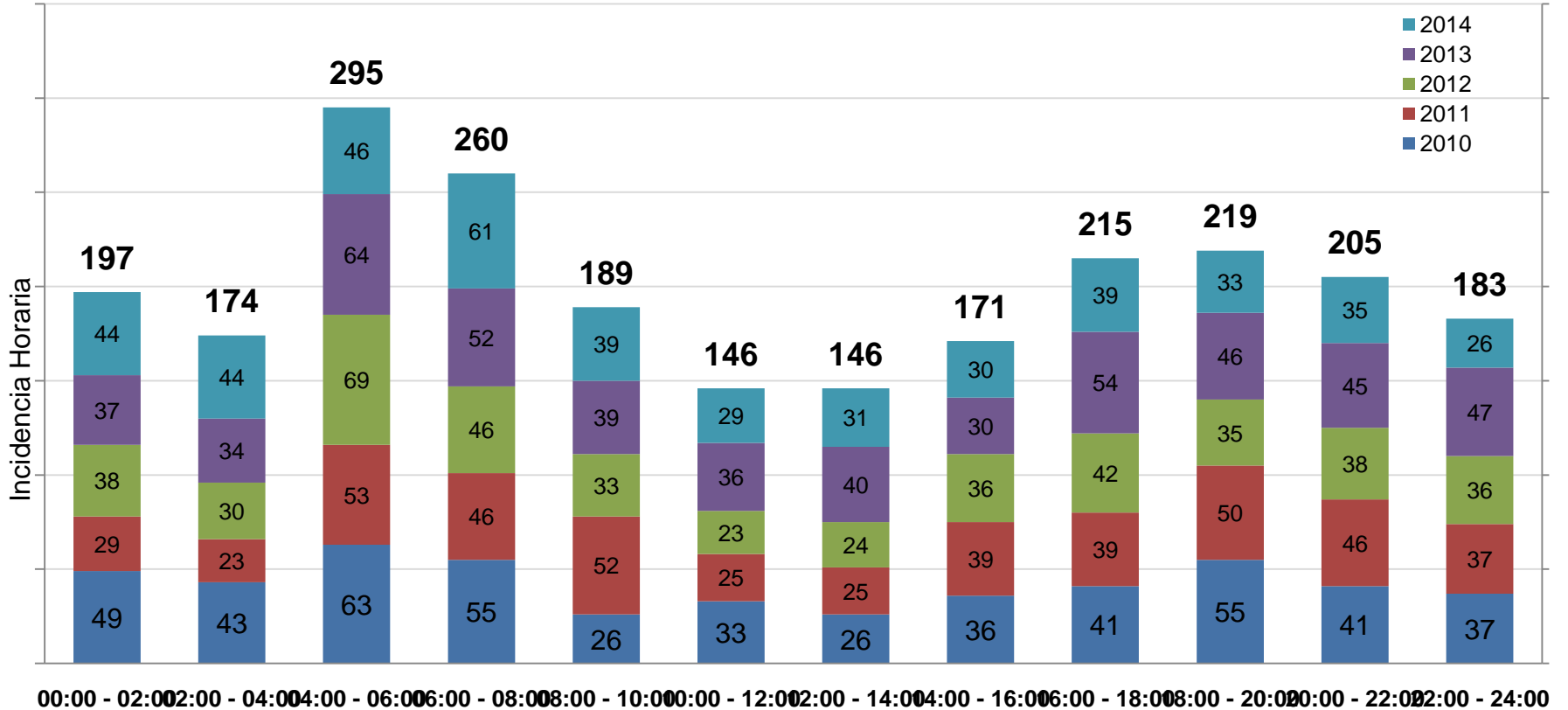
**Fuente:** Dirección de Protección de Carreteras (DIRPRCAR – PNP).

**Fuente:** Empresas de Transporte administradas por el Ministerio de Transportes y Comunicaciones (Artículo 41.1.7 del D.S. N° 017-2009-MTC)

**Fuente:** Medios de comunicación.



# PERÚ – VÍAS NACIONALES: ACCIDENTES DE TRÁNSITO CON DAÑOS PERSONALES DE VEHÍCULOS DE SERVICIO DE TRANSPORTE TERRESTRE DE PERSONAS, CARGA Y MERCANCÍAS, SEGÚN RANGO HORARIO (2 HORAS), ACUMULADO ENERO - JULIO 2010-14



**Nota:** Incluye accidentes de buses y camiones de manera individual o en combinación entre sí o con vehículos de menor capacidad y/o menores.

**Fuente:** Dirección de Protección de Carreteras (DIRPRCAR – PNP).

**Fuente:** Empresas de Transporte administradas por el Ministerio de Transportes y Comunicaciones (Artículo 41.1.7 del D.S. N° 017-2009-MTC)

**Fuente:** Medios de comunicación.